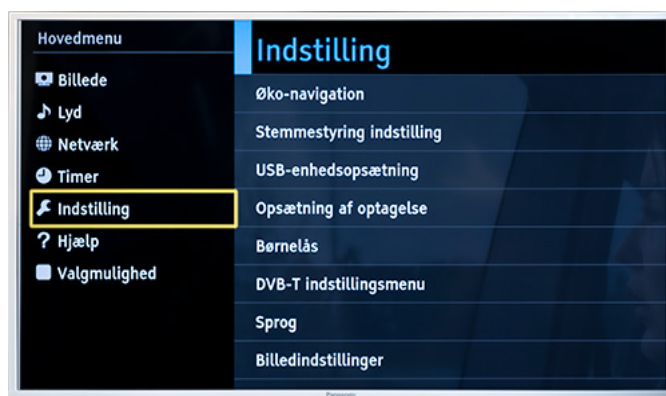


Panasonic

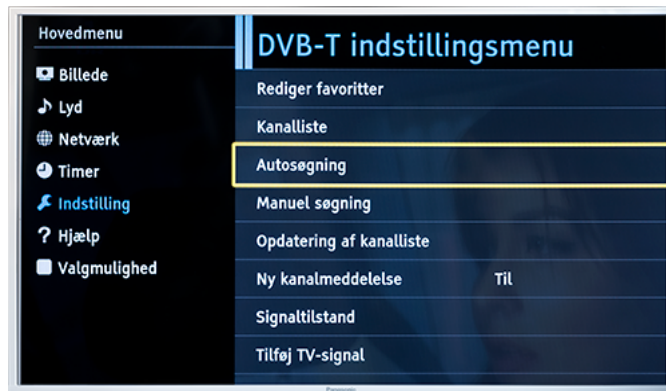
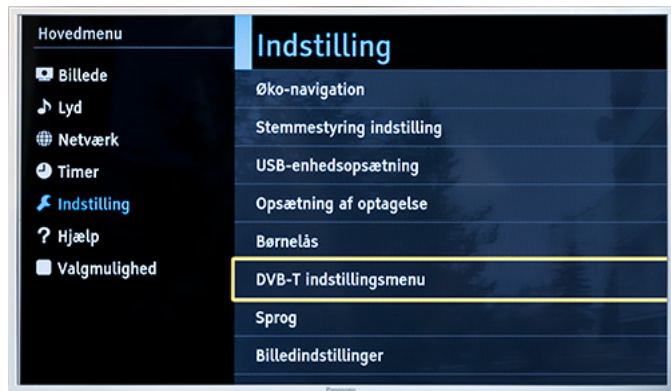
Start med at tænde for tv'et og sæt det til almindelig tv-modtagelse, f.eks. af DR1. Efter endt kanalsøgning, bør du minimum finde 40 tv-kanaler. Såfremt du finder færre tv-kanaler, kan der være noget i din antenneinstallation, der skal ændres – eller måske er dit udstyr ikke klar til DVB-T2.

Hvis menuen på dit tv ser anderledes ud end i denne guide, så prøv at se vores guides til ældre tv-modeller.



1. Tryk på MENU på fjernbetjeningen.

2. Vælg "Indstilling"



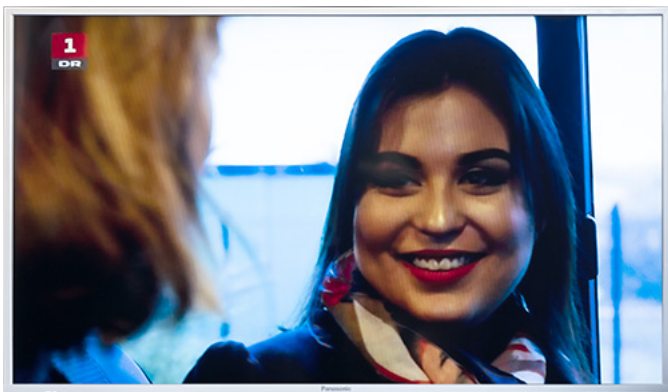
3. Vælg "DVB-T indstillingsmenu".

4. Vælg "Autosøgning".



5. Vælg "Start Autosøgning".

6. Kanalsøgningen er igangsat.



7. Du er nu klar til at se tv.